

貸事務所
貸店舗

ALPSビル高田馬場

(旧 NSMビル)

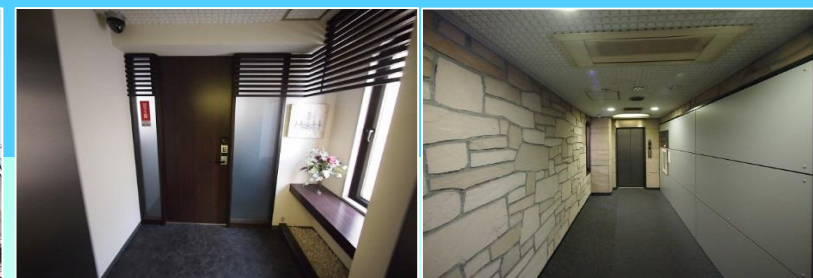
医療・各種スクール・事務所におススメ

Access

JR西武新宿線・山手線『高田馬場』駅 徒歩4分
東京メトロ東西線『高田馬場』駅 徒歩7分



外観

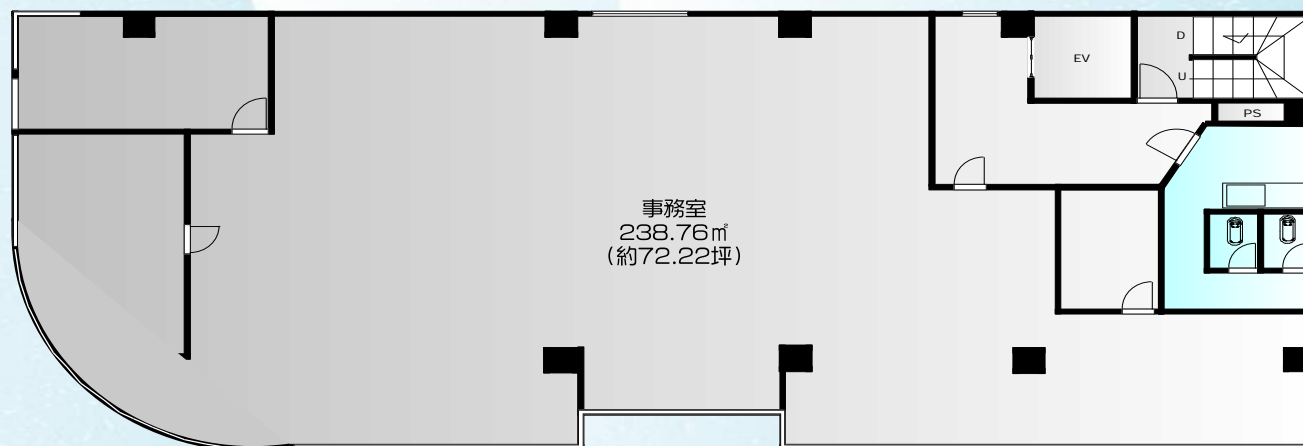


【物件概要】

- 名称/ALPSビル高田馬場(旧 NSMビル)
- 所在地/東京都新宿区高田馬場4-4-13
- 構造・規模/RC造地上5階地下1階建
- 専有面積/238.76(約72.22坪)
- 築年月/1987年12月
- 駐車場/空1台あり 20,000円(税別)
敷金1ヶ月※契約・解約時日割りなし
- 駐輪場/なし
- 現況/空室 ■入居日/相談

【契約条件】

- 礼金2ヶ月 保証金3ヶ月
- 賃料/550,000円(税別)
- 共益費/35,000円(税別)セキュリティー込
- 契約期間/普通賃貸借契約2年(更新可)
- 更新料/初回 新賃料1ヶ月分
2回目以降 25,000円(税別)
- 火災保険加入/20,000円~
- 保証会社加入要相談 ■鍵交換代/相談
- ※解約時、保証金20%償却。※解約6か月前予告
- ※1年未満の解約の場合は賃料の1ヶ月分の違約金が発生します。
- ※空調機器は残置物とします。
- 光熱費使用料は弊社より別途請求致します。
- ※現況有姿とします。
- ※3階大小会議室、使用可能!!



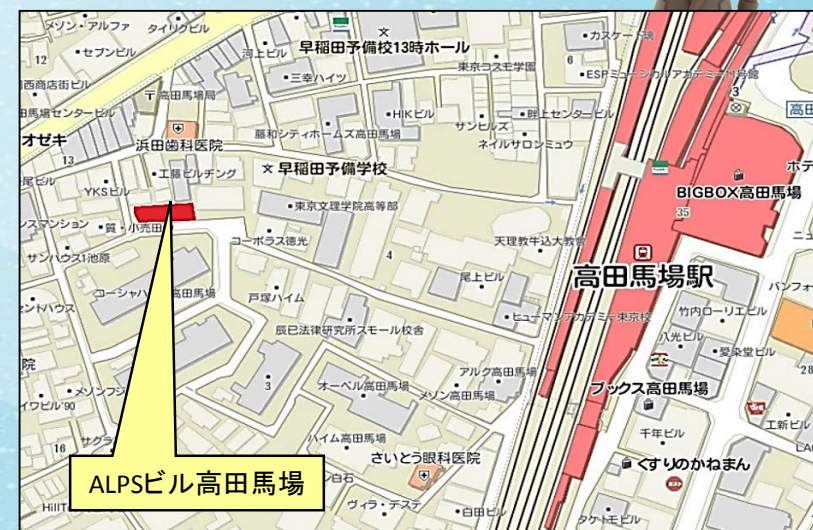
2階【礼金2ヶ月/保証金3ヶ月】

賃料 **550,000円(税別)**

共益費 35,000円(税別)

- ☆何業でも可!ご相談下さい!
- ☆新宿・池袋・大井町へのアクセス良好
- ☆給湯室あり ☆パーテーション造作可能
- ☆壁交換済

- ★屋外広告設置可
初回費用5,000円(税別)
- ★搭屋看板一面設置可
サイズ(×)
100,000円(税別)/月
保証金6か月



※図面と現況が異なる場合は現況優先となります。

快適な暮らしを提供する設備仕様



ALPS REAL ESTATE
株式会社 **アルプス建設**

宅地建物取引業神奈川県知事(8)第14677号

〒231-0033 横浜市中区長者町8-132-5 産友ビル長者町第一3F

TEL:045-251-5775/FAX:045-252-9904

<http://www.alps-kensetsu.com>

- 取引形態:貸主
- 手数料:借主100%、客付100%
- 情報公開日:H26.06.26
- 担当:石井

客付業者様へ

AD100